

Softether VPN-Client

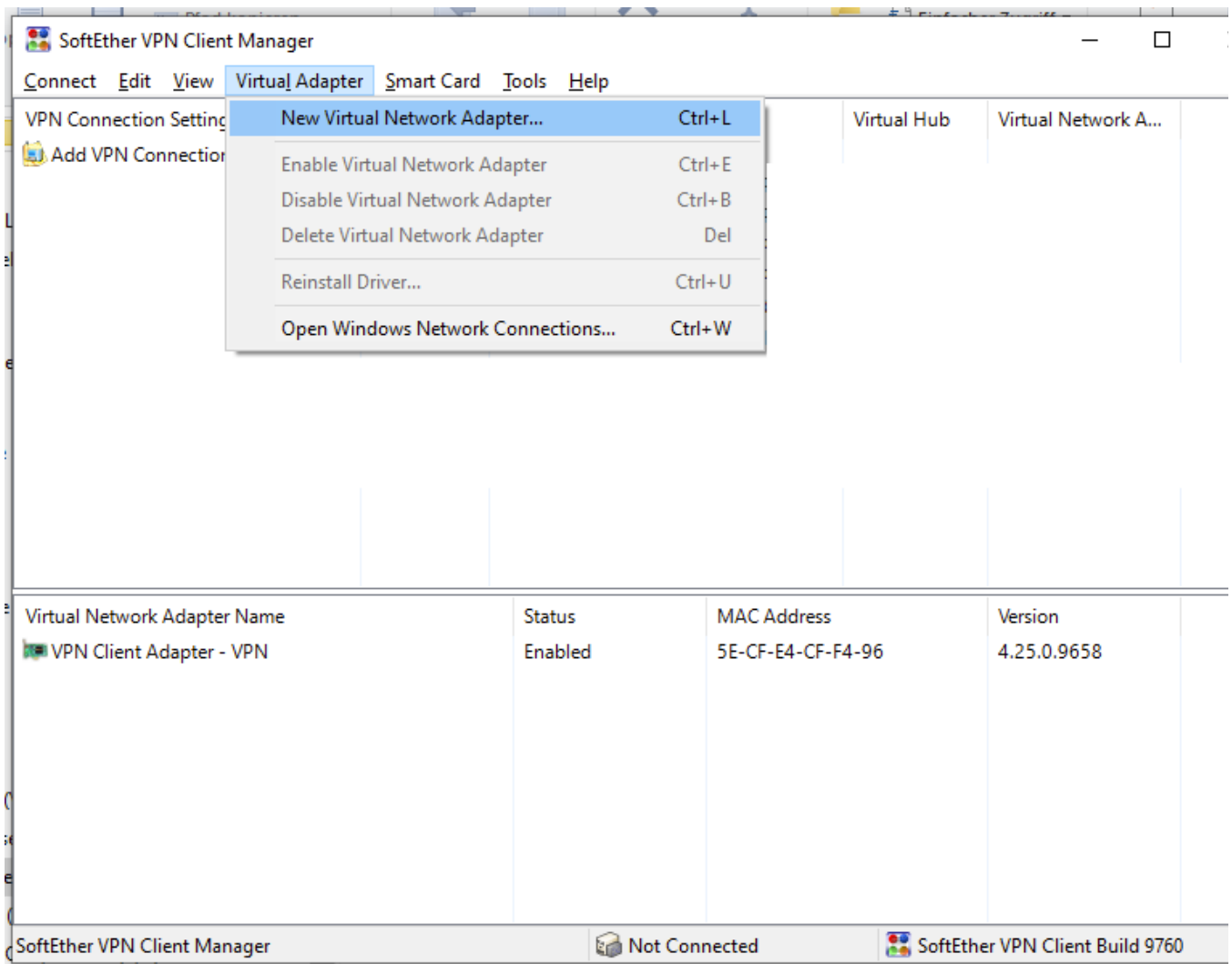
Anleitung für die Einrichtung des SoftEther VPN-Clients auf einem Client-Computer unter Windows 7/8/10/11

Für die Herstellung einer VPN-Verbindung wird eine zusätzliche Software benötigt, die Installation und Konfiguration dieser Software wird in den nächsten Schritten erläutert.

Herunterladen, Installation & Konfiguration

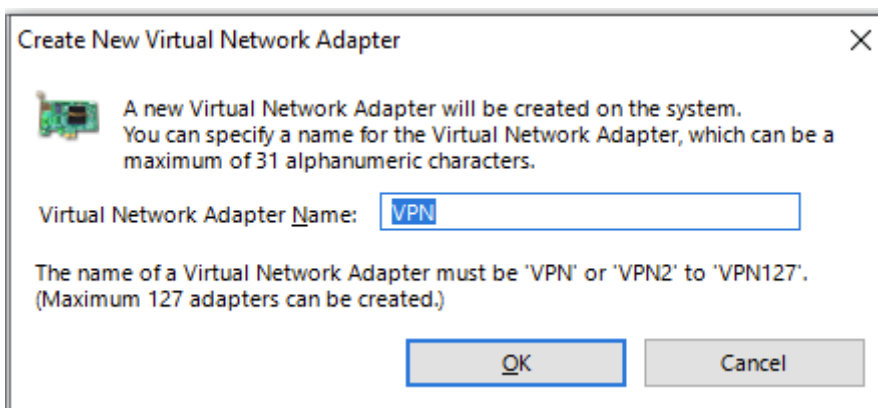
HINWEIS: Für die Installation der VPN-Software sind Administratorrechte erforderlich

1. **SoftEther-Client herunterladen:** [zum Download](#)
2. **Client installieren und ausführen**
Folgen Sie dazu den Anweisungen des Installationsassistenten,
Wählen Sie bei der Installation die Komponente "SoftEther VPN Client"
Akzeptieren Sie die Lizenzvereinbarung (Es)
3. **Das SoftEther VPN Client Manager-Fenster öffnet sich** (siehe Bild)
Es muss nun die VPN-Verbindung konfiguriert werden.
4. **Neuen Virtual Network Adapter erstellen:**



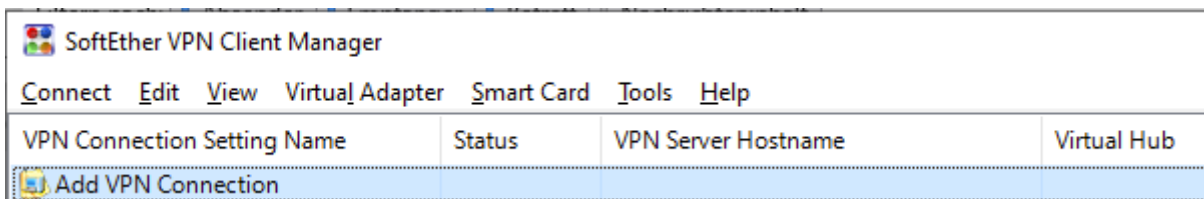
5. **Namen für den Adapter eintragen oder "VPN" lassen, mit OK bestätigen**

(Dieser Adapter wird benötigt, um die VPN-Verbindung herzustellen, der Name des Adapters spielt dabei keine Rolle)



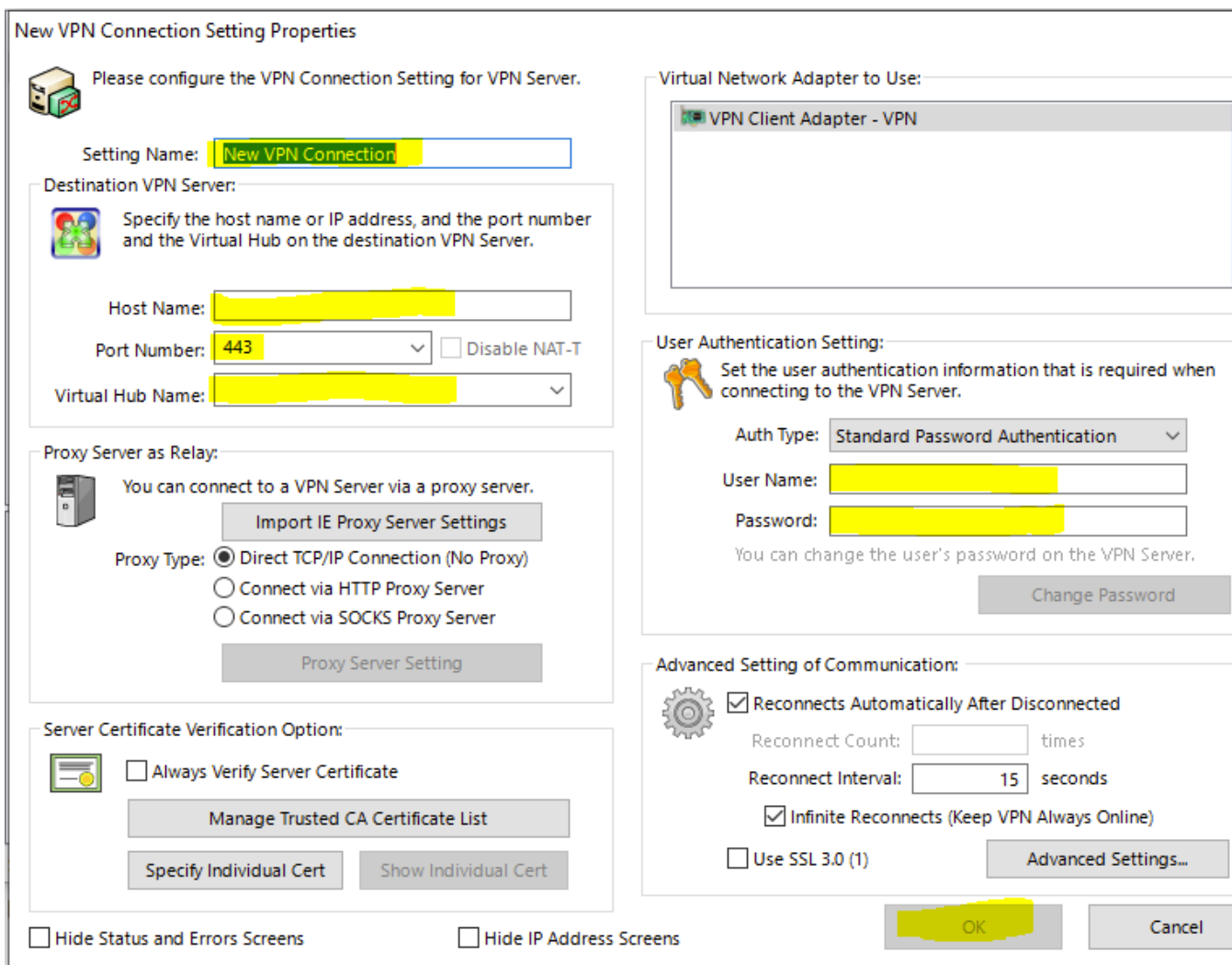
6. **Neue VPN-Verbindung erstellen**

Dies geschieht entweder durch D



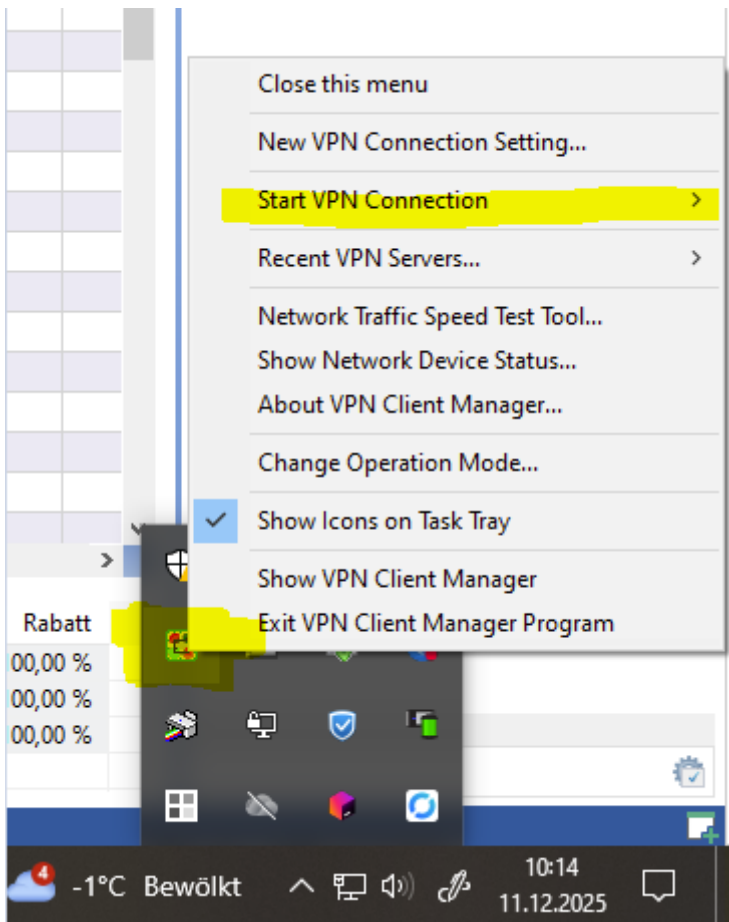
7. Die neue VPN-Verbindung entsprechend konfigurieren

(Direkt nach der Eingabe von "Host Name" & "Port" werden die Virtual Hubs geladen, diese sind dann im Auswahlmenü verfügbar, eine manuelle Eingabe ist nicht notwendig.)



8. Die VPN-Verbindung herstellen & trennen

Nachdem die Verbindung konfiguriert wurde, kann die Verbindung entweder direkt über das Client-Fenster oder über das Tray-Icon aufgebaut bzw. wieder getrennt werden



9. **Die Verbindung ist nun hergestellt**, ein blinkendes Tray-Icon zeigt eine aufrechte Verbindung an.



10. **Zugriff auf Dienste und Geräte innerhalb des VPN-Netzwerks**

Sobald die Verbindung aufrecht ist, können sie auf die Geräte im VPN-Netz zugreifen, dies geschieht typischerweise über folgende Dienste:

- **Remotedesktopverbindung (RDP)**
- Virtual Network Computing (VNC)
- Server Message Block (SMB)
- Secure Shell (SSH)

Vergewissern sie sich, dass ihnen hierfür die erforderlichen lokalen IP-Adressen & Ports mitgeteilt wurden oder bereits bekannt sind.

HINWEIS: Eine laufende Verbindung wird nach einem Neustart des PC's automatisch wieder aufgebaut, vergewissern sie sich, dass die Verbindung getrennt wurde, wenn sie nicht mehr benötigt wird.

HINWEIS: Je nach Routing-Typ des VPN-Servers kann es vorkommen, dass die Internetgeschwindigkeit sich verlangsamt, sobald die VPN-Verbindung aufrecht ist, Ursache dafür ist die Umleitung des lokalen

Traffics über den VPN-Server, sobald die Verbindung getrennt ist, normalisiert sich der Zustand.

Version #6

Erstellt: 21 November 2025 07:18:41 von Norbert Auer

Zuletzt aktualisiert: 11 Dezember 2025 09:37:42 von Norbert Auer